

Единая государственная
автоматизированная информационная
система (ЕГАИС)

Единый семинар:
Розничная продажа алкогольной
продукции с 2016 года



Темы семинара:

1. ЕГАИС: инструкция по применению.
2. Подключение к системе ЕГАИС, технические условия подключения.
3. Функциональная схема ЕГАИС в оптовом и розничном звене.
4. Необходимое оборудование ЕГАИС, готовые решения для внедрения системы.
5. Ответы на наиболее частые вопросы.
6. Ответы на вопросы слушателей.



1. ЕГАИС: инструкция по применению

Аббревиатура «ЕГАИС» расшифровывается, как Единая Государственная Автоматизированная Информационная Система.

ЕГАИС предназначена для государственного контроля над объёмом производства и оборота этилового спирта, алкогольной и спиртосодержащей продукции.

Система призвана:

- обеспечивать полноту и достоверность учета производства и оборота алкогольной продукции;
- обеспечивать учет федеральных специальных марок
- производить анализ состояния и тенденций развития производства и оборота алкогольной продукции
- самое главное – свести к минимуму реализацию контрафактной продукции.



Законопроект № 686588-6 «О внесении изменений в федеральный закон № 171-ФЗ "О государственном регулировании производства и оборота этилового спирта, алкогольной и спиртосодержащей продукции и об ограничении потребления (распития) алкогольной продукции"» прошел процедуру рассмотрения и был одобрен Госдумой, а затем и Советом Федерации, был подписан Президентом РФ и официально опубликован 3 июля 2015 года в Российской Газете как Федеральный закон Российской Федерации от 29 июня 2015 г. N 182-ФЗ "О внесении изменений в Федеральный закон "О государственном регулировании производства и оборота этилового спирта, алкогольной и спиртосодержащей продукции и об ограничении потребления (распития) алкогольной продукции».

Требование об обязательном подключении к ЕГАИС распространяется на организации, осуществляющие:

- производство пива и пивных напитков, сидра, пуаре и медовухи (за исключением производителей, производящих не более 300 тысяч декалитров указанной продукции в год);
- закупки, хранение и поставки (в т.ч. импорт) алкогольной продукции (в т.ч. пиво, пивные напитки, сидр, пуаре и медовуху) и спиртосодержащей продукции;
- розничную продажу алкогольной продукции.



Перечень видов деятельности, на которые не будет распространяться требование об обязательной фиксации информации в ЕГАИС:

- розничная продажа пива, пивных напитков, сидра, пуаре, медовухи, спиртосодержащей продукции **(в части закупок – распространяется!)**;
- розничная продажа алкогольной продукции при оказании услуг общественного питания; **(в части закупок – распространяется!)**;
- розничная продажа алкогольной продукции в сельских поселениях с численностью населения менее трех тысяч человек, в которых отсутствует точка доступа к сети «Интернет» (перечень таких поселений определяется законом субъекта РФ);
- производство вина и игристого вина (шампанского) из собственного винограда сельхозпроизводителями;
- закупка, хранение и поставка этилового спирта, алкогольной и спиртосодержащей продукции в Республике Крым и г. Севастополе (срок действия нормы – до 01.07.2016 г.);
- розничная продажа алкогольной продукции, а также закупка пива и пивных напитков, сидра, пуаре и медовухи, осуществляемая в целях последующей розничной продажи такой продукции индивидуальными предпринимателями в городских и сельских поселениях Республики Крым и г. Севастополя (сроки действия нормы: до 01.01.2017 г. – для городских поселений; до 01.01.2018 г. – для сельских поселений).



Ответственность, контроль, штрафные санкции

Ответственность возлагается за:

- ✓ отсутствие учета производства и оборота этилового спирта и алкогольной продукции или ведение такого учета с нарушениями установленного законом порядка;
- ✓ отсутствие учета использования производственных мощностей при производстве этилового спирта и алкогольной продукции или ведение такого учета с нарушениями установленного законом порядка;
- ✓ использование при учете оборудования, не отвечающего требованиям п. 2 ст. 8 Закона № 171-ФЗ.

За нарушение порядка фиксации информации об объемах производства и импорта алкоголя в системе ЕГАИС предусмотрено административное наказание в виде штрафа:

- ✓ **от 10 000 до 15 000 рублей для физических лиц** - руководителей предприятий, в т.ч. индивидуальных предпринимателей;
- ✓ **от 150 000 до 200 000 рублей для юридических лиц.**

Статья 14.19. КоАП Нарушение установленного порядка учета этилового спирта, алкогольной и спиртосодержащей продукции.

Осуществить проверку и применить наказание вправе должностные лица Росалкогольрегулирования и должностные лица Федеральной налоговой службы.



Сроки подключения к ЕГАИС:

<u>Вид деятельности</u>	<u>Фиксация в ЕГАИС</u>
Организации, осуществляющие розничную продажу алкогольной продукции	-В части подтверждения факта закупок <u>01.01.2016 г.</u> -В части подтверждения факта продаж <u>01.07.2016 г.</u> (для сельских поселений – <u>01.07.2017 г.</u>)
Организации, осуществляющие розничную продажу пива и пивных напитков, сидра, пуаре, медовухи	-В части подтверждения факта закупок <u>01.01.2016 г.</u> -В части подтверждения факта продаж - <u>нет</u>
Организации, осуществляющие закупку, хранение и поставку алкогольной и спиртосодержащей продукции	- В части отражения оборота <u>01.01.2016 г.</u>

Подтверждение факта закупки поставщику:

Уже с 1 января розничным предприятиям необходимо организовать на торговой точке автоматизированный процесс подтверждения факта закупки поставщикам алкогольной продукции, пива, пивных напитков, сидра, пуаре, медовухи, и другой спиртосодержащей продукции. Для этого необходимо, чтобы применяемые товароучётные или кассовые системы были доработаны для взаимодействия с модулем ЕГАИС (УТМ).

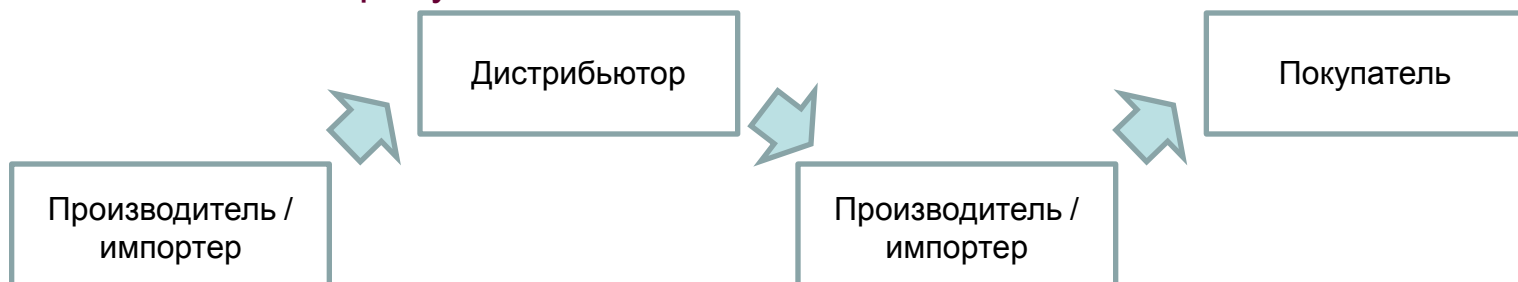
ТТН от поставщика торговой точкой может быть:

1. полностью подтверждена (принята),
2. полностью отклонена (отказ от поставки),
3. при расхождении факта поставленного товара с данными ТТН будет оформлен акт расхождений.



Как работает ЕГАИС

- Контроль на всех этапах оборота алкогольной продукции. В ЕГАИС регистрация каждой единицы продукции



- Контроль каждой специальной марки



Datamatrix (напечатан в гоznak)

PDF417 (напечатан на комплексе ЕГАИС)

2D-штрихкод PDF417 двумерный штрихкод содержит информацию о производителе, дате, времени и месте розлива, объёме тары и других уникальных характеристиках каждой бутылки



- Общий принцип работы ЕГАИС (цель «производитель – розничный покупатель»)



- Производитель или импортер снабжает каждую бутылку маркой, содержащей уникальный идентификационный код.
- При реализации алкогольной продукции данные о каждой бутылке в поставляемой партии заносятся производителем в ЕГАИС с указанием контрагента - оптовой компании. При получении партии алкогольной продукции оптовая компания так же вносит данные о полученной партии в ЕГАИС.
- При реализации алкогольной продукции розничным компаниям или другим оптовым компаниям данные о каждой бутылке в поставляемой партии заносятся в ЕГАИС с указанием контрагента.
- При реализации алкогольной продукции розничными компаниями информация о продаже поступает в ЕГАИС. На чеке печатается QR-код, который позволяет покупателю отследить свою покупку в системе.



2. Подключение к системе ЕГАИС

Подготовка к подключению:

Как и у любого программного обеспечения, у ЕГАИС есть свои технические условия работы. Перед подключением необходимо убедиться в том, что:

- ✓ скорость INTERNET – от 256 кбит/с и выше;
- ✓ на кассе установлен сканер двумерных штриховых кодов PDF417;
- ✓ на кассе установлено программное обеспечение, прошедшее тестирование на совместимость с ПО ЕГАИС;
- ✓ вами получен аппаратный крипто-ключ с встроенным криптопровайдером PKI/ГОСТ;
- ✓ вами получена усиленная квалифицированная электронная подпись;
- ✓ установлено программное обеспечение ЕГАИС;
- ✓ касса и ПО отвечают техническим требованиям к рабочей станции обмена данными.



Технические требования к оборудованию и ПО в магазине :

Аппаратное обеспечение	Программное обеспечение
✓32-битный процессор с частотой от 2.0 ГГц и выше	✓ОС Windows 7 Starter и выше
✓ОЗУ от 2 ГБ	✓Общесистемное программное обеспечение Java 8 и выше
✓Сетевой Ethernet контроллер, 100/ 1000 Mbps, разъём RJ45	✓Программное обеспечение ЕГАИС (выдаётся бесплатно Росалкогольрегулированием, установка дополнительного ПО не требуется)
✓Разъём RJ45	
✓Жесткий диск объемом не менее 50 GB	
✓Аппаратный крипто-ключ	
✓Программное обеспечение Java 8 и выше	



Инструкция по подключению к ЕГАИС:

1. Запись на аппаратный ключ сертификата КЭП.

На период тестовых подключений, возможно использование тестового сертификата КЭП. Срок действия тестового сертификата – 2 месяца. Генерация Тестового сертификата производится самостоятельно представителем организации и доступна по адресу: <http://egais.ru/testkey/innkpp>.

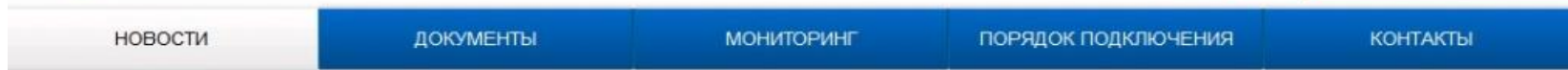
2. Вход в личный кабинет на портале <http://egais.ru/>.

Для входа в личный кабинет необходимо:

- Открыть портал <http://egais.ru> и пройти по ссылке «Войти в личный кабинет».



Федеральная служба по регулированию алкогольного рынка РФ
Единая государственная автоматизированная информационная система



Новости



30.01.2015 Информационное сообщение о проверке марок.



30.01.2015 Информационное сообщение для производителей и импортеров алкогольной продукции.



30.01.2015 Информационное сообщение для производителей пива, пивных напитков, сидра, пуаре и медовухи.



Для входа в личный кабинет вставьте в USB носитель JaCarta SE PKI/ГОСТ с КЭП. Нажать кнопку «Ознакомьтесь с условиями и проверьте их выполнение» - это нужно, чтобы пройти проверку выполнения условий доступа к личному кабинету. В случае отсутствия каких-либо компонентов, система предложит скачать дистрибутив и выполнить их установку, пошагово подтверждая действия.



Федеральная служба по регулированию алкогольного рынка РФ

Единая государственная автоматизированная информационная система

[Войти в личный кабинет](#)

НОВОСТИ

ДОКУМЕНТЫ

МОНИТОРИНГ

ПОРЯДОК ПОДКЛЮЧЕНИЯ

КОНТАКТЫ

Личный кабинет для пользователей системы ЕГАИС-Розница

Уважаемые пользователи!

Личный кабинет работает только для участников пилотного проекта ЕГАИС-Розница и позволяет:

 [Ознакомьтесь с условиями и проверьте их выполнение](#)

Если Вы впервые воспользовались сервисом "Личный кабинет для пользователей системы ЕГАИС-Розница", просьба внимательно ознакомиться с инструкциями. Возникающие вопросы можно задать по адресам, указанным в разделе [«Контакты»](#)

В настоящее время портал работает в тестовом режиме. На период тестирования портал принимает усиленную квалифицированную электронную подпись, выданную [Московским филиалом ФГУП «Центринформ» Росалкогольрегулирования](#).



АВТОМАТИЗАЦИЯ
БИЗНЕСА

www.ab-it.ru
+7(34936)33-789, 33-813

- После успешной проверки нужно нажать на кнопку «Перейти в личный кабинет»;
- В поле «Введите ПИН код Jacarta (ГОСТ)» ввести пароль пользователя для приложения ГОСТ и нажать на «Показать сертификаты»;



Федеральная служба по регулированию алкогольного рынка РФ

Единая государственная автоматизированная информационная система

 [Войти в личный кабинет](#)

НОВОСТИ

ДОКУМЕНТЫ

МОНИТОРИНГ

ПОРЯДОК ПОДКЛЮЧЕНИЯ

КОНТАКТЫ

Вставьте в компьютер аппаратный криптоключ с выданным сертификатом усиленной квалифицированной электронной подписи(ГОСТ) и введите PIN-код.

Введите ПИН код Jacarta (ГОСТ):

(PIN-код выдается Удостоверяющим центром при выдаче электронной подписи.)



АВТОМАТИЗАЦИЯ
БИЗНЕСА

www.ab-it.ru
+7(34936)33-789, 33-813

•После краткого ожидания откроется ЛК, где будет виден сформированный сертификат КЭП.

1. Подключение к систем ЕГАИС осуществляется в разрезе каждого места осуществления деятельности. Для получение ключ системе ЕГАИС для конкретной торговой точки, выберите ее в списке ниже и нажмите на кнопку «Получить ключ»

Места осуществления деятельности						
Ид	ИНН	КПП	Полное	Короткое	Адрес	Сертификат
2...	4821019930	482101001	Общество с ограниченной отв...	ООО "Регион-Продукт" (согла...	(48) Липецкая обл	
2...	4821019930	482101001	Общество с ограниченной отв...	ООО "Регион-Продукт" (унив...	(48) Липецкая обл, Елецкий ...	

Получить ключ

2. После получения ключа доступа к системе ЕГАИС, скачайте и установите транспортный модуль системы по указанной ни

[Транспортный модуль системы](#)

3. Система ЕГАИС успешно установлена на Вашем компьютере, можно начинать передавать данные.



3. Генерация RSA-ключа.

Чтобы выполнить генерацию RSA-ключ необходимо:

- Кликнуть в ЛК по сформированному сертификату.
- Выбрать в боковом меню раздел «Получить ключ» – на открывшейся странице будут перечислены все места осуществления деятельности конкретной организации.
- Необходимо выбрать из списка локаций ту, для которой предназначен конкретный аппаратный ключ.
- После записи на аппаратный ключ КЭП и генерации RSA-ключа носитель готов к работе с УТМ.

4. Загрузка транспортного модуля.

Для получения дистрибутива УТМ необходимо:

- В ЛК открыть раздел «Транспортный модуль».
- Ввести действующий e-mail.
- Ссылка на скачивание дистрибутива будет выслана на указанный в запросе e-mail.

Видеоинструкции по подключению размещены на портале Росалкогльрегулирования и доступны по ссылке: <http://egais.ru/news/view?id=8>



3. Функциональная схема ЕГАИС в оптовом и розничном звене

Введение ЕГАИС в оптовой торговле алкогольной продукции

С 1 января 2016 года оптовые компании, занимающиеся продажей алкоголя, должны будут подключиться к системе ЕГАИС. Отчитываться опт будет в части закупок и продаж, отправляя через систему ЕГАИС расходные и приходные накладные.

Метод работы в розничной торговле в части закупок аналогичен оптовой торговле. Поэтому рассмотрим данную схему работы в целом.

На каждой бутылке с алкоголем должна быть специальная или акцизная марка*. На неё нанесён двумерный штрихкод PDF417 с подробной информацией о производителе, лицензии, дате розлива и другими характеристиками.

* Согласно пунктам 3 и 4 статьи 12 [Федерального закона от 22.11.1995 № 171-ФЗ](#) марка является документом государственной отчетности, удостоверяющая законность (легальность) производства и (или) оборота на территории Российской Федерации алкогольной продукции.

Согласно статье 26 [Федерального закона от 22.11.1995 № 171-ФЗ](#) (далее – Федеральный закон) оборот алкогольной продукции без маркировки в соответствии со статьей 12 Федерального закона, либо с маркировкой поддельными марками запрещен.



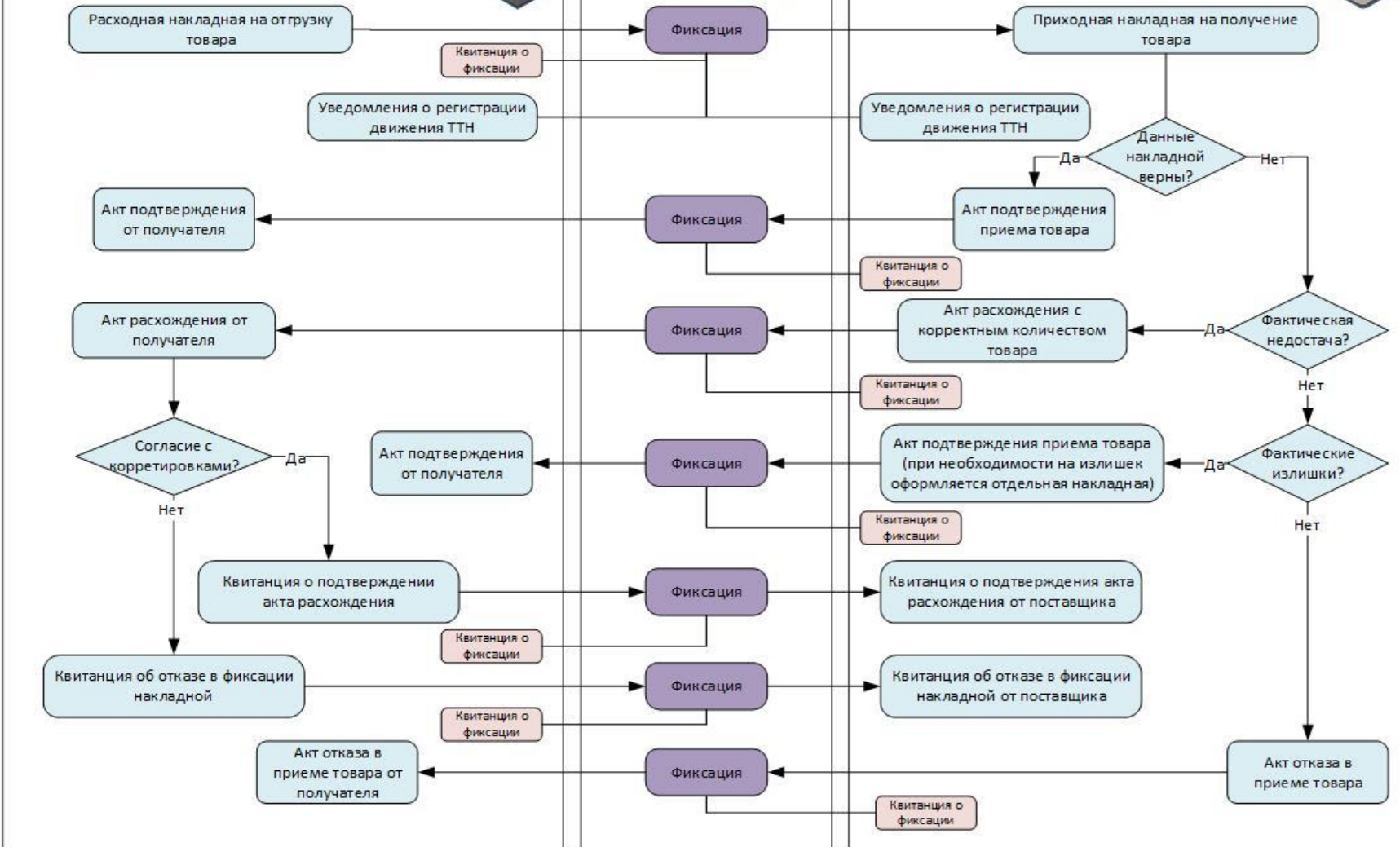
Поставщик (производитель, импортёр, оптовик)



ЕГАИС



Получатель



Еще раз рассмотрим на более простой схеме взаимодействия



Введение ЕГАИС в розничной торговле алкогольной продукцией

В соответствии с новым законодательством факт продажи каждой единицы алкогольной продукции должен быть зафиксирован в системе ЕГАИС. Кассир должен иметь на кассе 2D-сканер, который способен считывать со специальной или акцизной марки необходимую информацию.

После сканирования она обрабатывается кассовым модулем ЕГАИС (УТМ) и с электронной цифровой подписью передаётся на сервер Росалкогольрегулирования. Таким образом учёт ведётся в режиме «online».

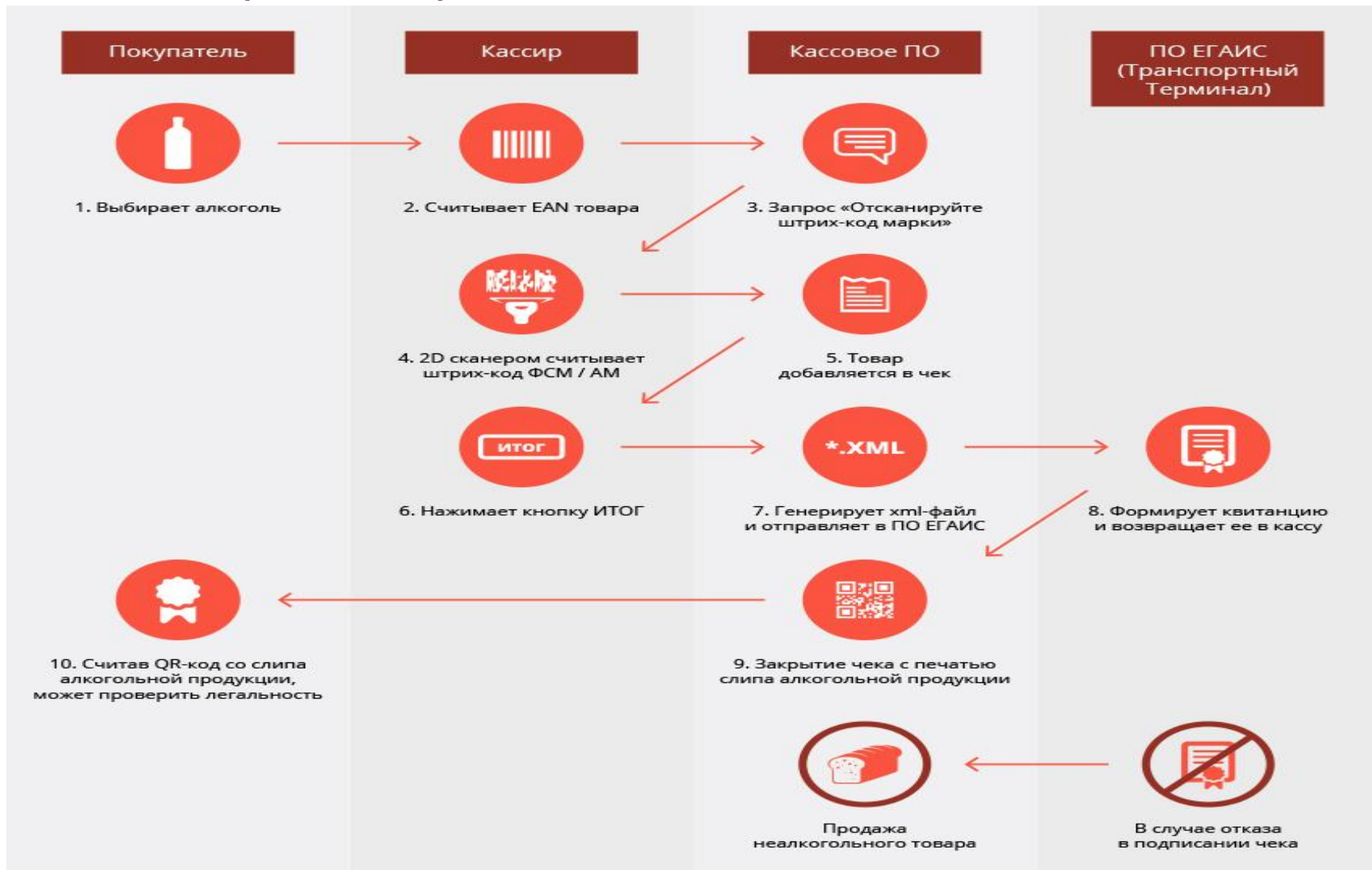


В случае сбоя в работе системы программа ЕГАИС (УТМ) переходит в офлайн-режим, накапливая данные для отправки серверу после восстановления работоспособности. Срок задержки передачи – не более трёх дней.

Однако этот срок не окончательный. Он установлен на время тестовой работы ЕГАИС. Далее он может быть пересмотрен как в большую, так и в меньшую сторону в соответствии с качеством связи в месте работы торговой точки.



Что меняется в работе кассира



Возможные проблемные ситуации в розничной схеме и их решение:

• Что, если алкогольный товар не пробивается?

Если по какой-то причине ПО ЕГАИС (Транспортный Терминал) не отправляет квитанцию на кассу, то есть не подтверждает легальность продукции, выполняется удаление алкогольной продукции из чека для завершения продажи остального неалкогольного товара.

• Как избежать проблем с алкогольной продукцией на кассе?

Обращать внимание на наличие и качество маркировки алкогольной продукции;

Аккуратно обращаться с алкогольной продукцией, не допуская порчи или затруднения считывания марки;

Работать с проверенными поставщиками;

Проверять легальность алкогольной продукции перед её попаданием в торговый зал.

В соответствии с [Постановлением Правительства от 19 января 1998 г. N 55](#), Глава II статья 33: Организации, осуществляющие розничную продажу алкогольной продукции, до подачи алкогольной продукции в торговый зал проверяют подлинность федеральных специальных марок и акцизных марок визуальным способом, а также с использованием доступа к информационным ресурсам Федеральной службы по регулированию алкогольного рынка.

• Снижение риска попадания контрафактной продукции в торговый зал

Система ЕГАИС позволяет проверять подлинность алкогольной продукции не только в момент продажи на кассе. Зарегистрировавшись на сайте Росалкогольрегулирования, владелец магазина может в любой момент проверить свой товар.

Для этого потребуется:

- доступ в личный кабинет ФС ФАР;

- сканер штрих-кодов 2D



4. Необходимое оборудование ЕГАИС, готовые решения для внедрения системы

При выборе сканера или терминала сбора данных необходимо:

- убедиться, что считывающее устройство поддерживает штрих-код PDF417 с плотностью 10 мил;
- определиться с объемом сканирования в единицу времени и форм-фактором сканера – ручной или стационарный.

Универсальный транспортный модуль АТОЛ HUB-19:



Один из важнейших элементов, необходимых для подключения и работы с ЕГАИС. Он отвечает за автоматическую передачу данных о продаже и приёмке алкогольной продукции на сервер ФС ФАР. Устройство полностью соответствует установленным обязательным техническим требованиям и действующим нормативным документам.

Сканеры штрих-кода

Сканер ШК – это устройство, обеспечивающее считывание штрих-кода, его последующее декодирование и передачу на рабочую станцию (ПК, POS-терминал, ККМ).

Вся необходимая для учета алкогольной продукции в ЕГАИС информация содержится в штрих-коде формата PDF417, нанесенном на Федеральную специальную или акцизную марку. Для нанесения штрих-кода используется технология термотрансферной печати.

При выборе сканера необходимо учитывать два основных показателя:

- возможность чтения штрих-кода формата PDF417;
- скорость сканирования.



Фискальные регистраторы

В соответствии с новыми требованиями чек должен содержать QR-код для мобильных устройств и web-ссылку на сайт ФС РАР для предоставления покупателю возможности проверки информации о приобретённой алкогольной продукции.



FPrint-22ПТК

Современное решение для предприятий со средней и высокой проходимостью, которым необходим широкий информативный чек. В FPrint-22ПТК используется чековая лента шириной 80 мм, на которой можно расположить от 40 до 48 символов. Для создания уникального дизайна чека в FPrint-22ПТК есть возможность печати графических логотипов и дополнительной информации, на которую вы хотите обратить внимание покупателя.



FPrint-55ПТК

Функциональное и экономичное решение для предприятий со средней и высокой проходимостью, которым необходимо обеспечить быстрое обслуживание покупателей. В FPrint-55ПТК можно использовать чековую ленту шириной 58 мм или более бюджетную шириной 44 мм. Невысокая стоимость устройства позволит сэкономить бюджет на автоматизацию.



FPrint-77ПТК

Решение было разработано для предприятий с высоким потоком покупателей, таких как супермаркеты, гипермаркеты, магазины у дома, фуд-корты, АЗС, ГЗС и другие. FPrint-77ПТК оснащён высокоскоростным печатающим механизмом производства японской компании Seiko Instruments. Скорость печати в 300 мм/сек и наличие автоматического отрезчика чековой ленты обеспечивают как быстроту обслуживания клиентов, так и удобство работы кассира.



Терминалы сбора данных

Система ЕГАИС позволяет проверять подлинность алкогольной продукции только в момент проведения приёмки. Терминалы сбора данных, модифицированные под работу с системой, используются для снижения риска попадания контрафактной продукции в торговый зал.

Терминалы MobileBase совместимы с программным обеспечением CheckMark2, разработанным ФГУП «ЦентрИнформ» специально для работы с системой ЕГАИС на мобильных устройствах.



MobileBase DS5

Универсальный терминал сбора данных MobileBase DS5 идеально подходит для использования в работе сотрудниками склада, операторами логистических центров и другим обслуживающим персоналом. Терминал оснащён дисплеем в 3,5 дюйма и обладает высокой степенью защиты от пыли и влаги IP67



MobileBase DS3

Универсальный терминал сбора данных MobileBase DS3 идеально подходит для использования в работе сотрудниками на выезде, операторами торгового зала, сервисными компаниями и другим персоналом в сфере обслуживания. Терминал оснащён дисплеем в 3,5 дюйма с высоким разрешением 640*480 и обладает высокой степенью защиты от пыли и влаги



CipherLAB 9200-2D ALCO

Терминал CipherLAB 9200-2D ALCO специально адаптирован под требования системы ЕГАИС, протестирован и рекомендован для использования на предприятиях торговли алкогольной продукцией. CipherLAB 9200-2D ALCO. Поставляется со специальным программным обеспечением для работы в системе ЕГАИС.



POS системы и готовые решения для ЕГАИС

Готовые решения для работы с ЕГАИС – это полноценные комплекты из идеально сочетающегося оборудования и программного обеспечения, собранные специалистами АТОЛ специально для автоматизации кассового рабочего места с обеспечением возможности торговли алкогольной продукцией.



Комплект для розничной торговли алкоголем ЕГАИС

Данный комплект предназначен для комплексной автоматизации деятельности магазина с продажей алкоголя. Он включает в себя все торговое оборудование и программное обеспечение, чтобы вести комплексный учет в розничной торговле. Единственное, что вам остается приобрести - это компьютер для кассира и компьютер для товароведа.



АТОЛ Супермаркет для ЕГАИС

АТОЛ Супермаркет для ЕГАИС — бюджетное решение, предназначенное для автоматизации торговли в магазинах формата Cash&Carry, гипермаркетах и супермаркетах с учетом требования нового законодательства. Программно-аппаратный комплекс работает под управлением модернизированного кассового ПО – Frontol Торговля ЕГАИС, которое совместимо с транспортным модулем ЕГАИС.



АТОЛ Магазин у Дома

АТОЛ Магазин у дома — это решение для автоматизации «под ключ». Операционная система и программное обеспечение уже установлены, всё оборудование из комплекта совместимо и требует минимум времени на сборку и настройку. Основой решения является производительный моноблок на базе процессора Intel ATOM, который предназначен для предприятий с особыми требованиями к автоматизации!





АТОЛ Magnum

POS-система АТОЛ Magnum — готовое решение для автоматизации кассы, созданное на основе мощного и производительного POS-компьютера Magnum. POS-система совместима со всеми популярными операционными системами и программными продуктами, тем самым расширяя возможности пользователя. При всей функциональности и высоком уровне качества компонентов, стоимость решения удерживается на оптимальном уровне в сравнении с зарубежными аналогами.



ForPOST Супермаркет для ЕГАИС

ForPOST Супермаркет для ЕГАИС — современная POS-система, предназначенная для автоматизации торговли в магазинах формата Cash&Carry, гипермаркетах и супермаркетах с учетом требования нового законодательства. Программно-аппаратный комплекс работает под управлением модернизированного кассового ПО – Frontol Торговля ЕГАИС, которое совместимо с транспортным модулем ЕГАИС.



Программное обеспечение

"Какое программное обеспечение будет работать с ЕГАИС?" - этот вопрос задают себе практически все, кто решил начать подключение к системе ЕГАИС. Ведь на данный момент все ПО, установленное ранее работу с системой не поддерживает.

В зависимости от того, какое ПО у вас установлено есть 3 решения проблемы интеграции программного обеспечения с ЕГАИС:

1. Покупка ПО, если на данный момент у вас нет никакой учетной системы
2. Апгрейд ПО, если версия программы с интеграцией с ЕГАИС доступна только при доплате определенной суммы (например, апгрейд с Frontol Торговля до Frontol Торговля ЕГАИС)
3. Обновление программы. Такой вариант доступен для пользователей программ 1С. Но здесь есть одно условие: для обновления программы до последней версии, где реализована интеграция с ЕГАИС вам потребуется оформить подписку ИТС, хотя бы версии ТЕХНО.

Если вы ведете розничную продажу алкоголя, то выбор поддерживающих ЕГАИС программ довольно широк. Ниже приведены программы в которых работа с ЕГАИС уже реализована:



1С:Розница 8

Программа, начиная с версии 2.1.9., поддерживает работу с ЕГАИС в части продаж и в части закупок.



Для взаимодействия с системой ЕГАИС на кассе должно быть установлено программное обеспечение, совместимое с программным модулем системы. В данный момент ФГУП «ЦентрИнформ», разработчик ЕГАИС, проводит сертификацию различного кассового программного обеспечения. На сегодняшний день программные продукты компании АТОЛ, Frontol 4 (Frontol для Win32 версии 4.9.19), Frontol xPOS и Frontol 5, уже прошли тестирование и готовы к работе с ЕГАИС.

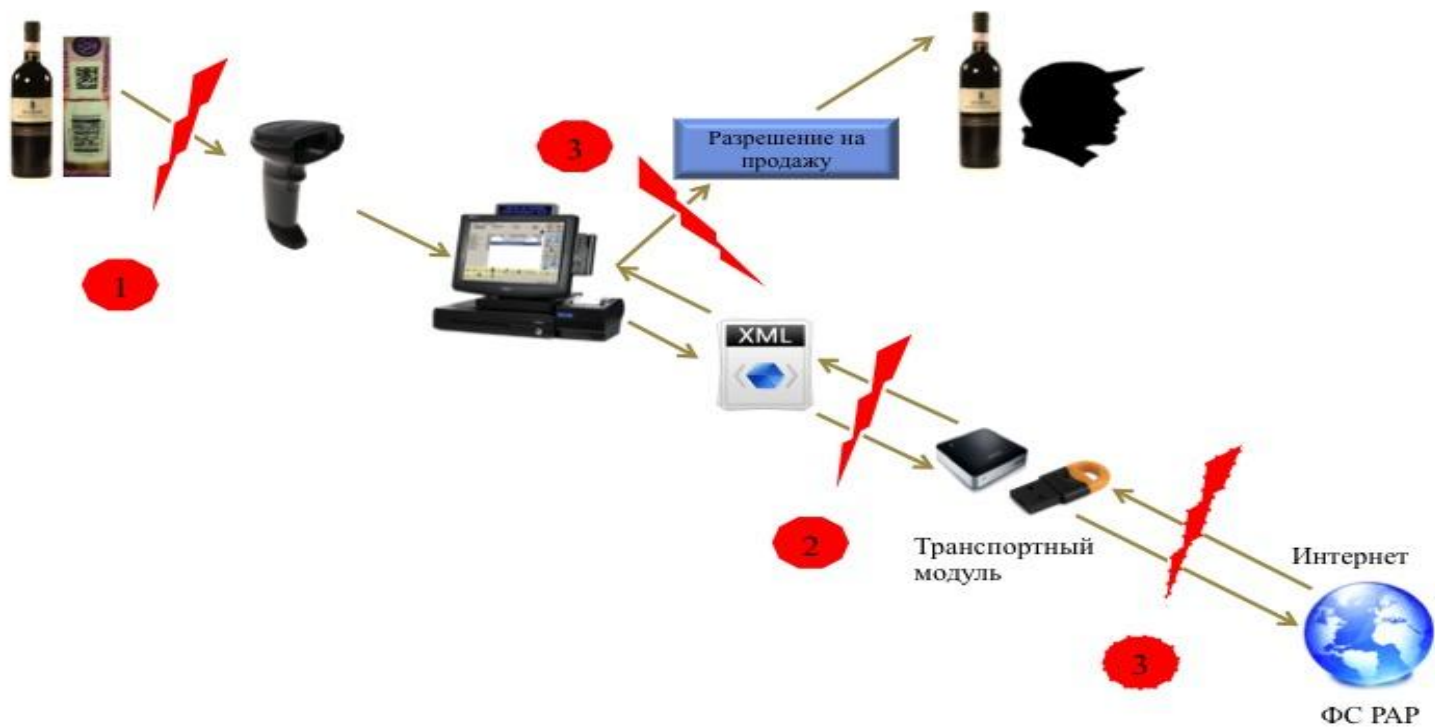


Основные риски, с которыми может столкнуться юридическое лицо

Основными рисками сбой продажи алкогольной продукции являются:

Организация не успела подключиться к ЕГАИС в установленные законом сроки – не работает транспортный модуль (точка 2), не осуществляется передача данных (точка 3).

Штрих-код акцизной марки не читается на одном из этапов движения товара к покупателю (точка 1).



Для подключения к ЕГАИС до 01.01.2016 г. необходимо

- Приобрести носитель JaCarta SE PKI/ГОСТ;
- Приобрести КЭП;
- Получить на сайте egais.ru сертификат для установки защищенного соединения системой ЕГАИС;
- Получить на сайте egais.ru дистрибутив ПО ЕГАИС «Транспортный Терминал».

Для подключения к ЕГАИС розницы до 01.07.2016 г. необходимо

- Получить Технические требования к кассовому программному обеспечению для работы в ЕГАИС Розница;
- Обратиться к разработчику кассового программного обеспечения за приведением ПО в соответствие техническим требованиям;
- Приобрести для сканирования марок сканеры, протестированные для работы с ЕГАИС и поддерживающие формат PDF417.



Проблемы при чтении штрих-кода на акцизной марке могут возникнуть по нескольким причинам. Это несоответствие нанесенного штрих-кода [ГОСТу](#) (низкая категория читаемости), истирание поверхности марки при транспортировке или искривление ее поверхности из-за особенностей тары. Также к невозможности чтения штрих-кода может привести нанесение на потребительскую упаковку декоративных материалов, объединение нескольких единиц потребительской упаковки в групповую тару или использование сувенирной упаковки.

Штрих-код наносится производителем или экспортером алкогольной продукции. Качество штрих-кода обеспечивается путем использования исправного и правильно настроенного принтера. Настройка принтера производится под каждый конкретный [риббон](#). Единственным объективным средством контроля качества настройки является [верификатор](#) штриховых кодов, который дает количественную оценку соответствия штрих-кода стандарту ГОСТ Р ИСО/МЭК 15415. Для упрощения понимания пользователем результатов проверки качество штрих-кода обозначается классами: А, В, С, D, F, где А – максимальное качество печати, F – брак.



5. Ответы на наиболее частые вопросы

Вопрос: что такое УТМ?

Ответ: УТМ – это универсальный транспортный модуль ЕГАИС (далее – УТМ ЕГАИС). Часто его так же называют «ПО ЕГАИС». УТМ – это бесплатная программная компонента, разработанная ФГУП «ЦентрИнформ». Она отвечает за автоматическую передачу данных на сервер ФС РАР. С её помощью централизовано собирается вся информация о продаже и электронном документообороте, происходящем между всеми участниками оборота алкогольной продукции.

Вопрос: как отражать в ЕГАИС розничную продажу пива, пивных напитков, сидра, пуаре и медовухи?

Ответ: в соответствии с действующим законодательством Российской Федерации учет объемов розничной продажи пива, пивных напитков, сидра, пуаре и медовухи в ЕГАИС не требуется.

Вопрос: возможно ли передавать сведения в ЕГАИС по всем обособленным подразделениям, осуществляющим деятельность, с одной рабочей станции?

Ответ: в соответствии с проектом Требований к техническим средствам фиксации и передачи информации об объеме производства и оборота алкогольной продукции в единую государственную автоматизированную информационную систему учета объема производства и оборота этилового спирта, алкогольной и спиртосодержащей продукции при наличии у организации обособленных подразделений - программно-аппаратные средства организации, передающие сведения в ЕГАИС, **должны устанавливаться, передавать сведения и располагаться в пределах каждого обособленного подразделения.**

Вопрос: попадают ли под ЕГАИС рестораны и кафе?

Ответ: рестораны и кафе обязаны подтверждать поступление алкоголя. Обязательств по отражению в рознице нет.



Вопрос: ситуация, когда у организации один основной склад и несколько розничных точек. Необходимо устанавливать ЕГАИС на каждую точку?

Ответ: на каждую точку (обособленное подразделение) необходимо оформить ЭЦП.

Подтверждение поставки возможно и из центрального офиса при условии использования ключа ЭЦП точки, которая подтверждает прием. Однако, в связи, с применением ЕГАИС Розница с 01.07.2016 года все же рекомендуется устанавливать УТМ на каждое обособленное подразделение. За факт подтверждения закупок и продаж будет отвечать кассовое ПО.

Вопрос: обязан ли магазин печатать QR-код при каждой продаже алкоголя?

Ответ: магазин обязан печатать QR-код при каждой продаже алкогольной продукции, попадающей под действие ЕГАИС в розничной торговле.

Вопрос: как будет осуществляться продажа пива в кегах и прочей разливной алкогольной продукции?

Ответ: с точки зрения реализации ничего не меняется. Однако приход так же придется подтверждать в ЕГАИС.

Вопрос: проверяет ли касса легальность алкоголя при продаже?

Ответ: касса не осуществляет проверку алкоголя. Транспортный Модуль проверяет лишь правильность акцизной марки (ее валидность, то есть соответствует или нет зашифрованное в ней содержимое правилам формирования акцизной марки).

Вопрос: как будет проводиться возврат алкоголя от покупателя через кассу?

Ответ: необходимо отсканировать штрих-код акцизной марки, а информация должна будет пройти через УТМ.

