



АДМИНИСТРАЦИЯ
БАЙКАЛОВСКОГО МУНИЦИПАЛЬНОГО РАЙОНА
СВЕРДЛОВСКОЙ ОБЛАСТИ
(АДМИНИСТРАЦИЯ БАЙКАЛОВСКОГО МУНИЦИПАЛЬНОГО РАЙОНА)

ПОСТАНОВЛЕНИЕ

от 06 марта 2024 г.

№ 108

с. Байкалово

Об установлении публичного сервитута Муниципальному казенному учреждению «Управление по обеспечению деятельности органов местного самоуправления Байкаловского муниципального района Свердловской области»

В соответствии с Земельным кодексом Российской Федерации, Федеральным законом от 25.10.2001г №137-ФЗ «О введении в действие Земельного кодекса Российской Федерации», Постановлением Правительства Российской Федерации от 24.02.2009 №160 «О порядке установления охранных зон объектов электросетевого хозяйства и особых условий использования земельных участков, расположенных в границах таких зон», принимая во внимание проект планировки и межевания территории для строительства автоматической газораспределительной станции в Байкаловском муниципальном районе Свердловской области, утвержденный Решением Думы Байкаловского сельского поселения Байкаловского муниципального района Свердловской области от 22.12.2022г №16 (в редакции Решения Думы от 28.09.2023г №58), рассмотрев ходатайство МКУ «Управление по обеспечению деятельности ОМС БМР СО» (ОГРН 1106611000605, ИНН 6611014128), в лице директора Намятова Михаила Сергеевича, действующего на основании Устава, Администрация Байкаловского муниципального района Свердловской области **п о с т а н о в л я е т:**

1. Установить Муниципальному казенному учреждению «Управление по обеспечению деятельности органов местного самоуправления Байкаловского муниципального района Свердловской области публичный сервитут в отношении: части земельного участка с кадастровым номером 66:05:0000000:193, категория земель-земли лесного фонда, разрешенное использование –для нужд лесного фонда,

местоположение- Свердловская область, р-н Байкаловский, общей площадью 260 кв.м на 49 лет в целях эксплуатации объекта «Строительство автоматической газораспределительной станции в Байкаловском муниципальном районе Свердловской области».

Земельный участок расположен в лесах Байкаловского лесничества (лесопарка), Байкаловского участкового лесничества, урочище СПК «Байкаловский» квартал 5 (часть выдела 14).

2. Утвердить границы публичного сервитута в отношении части земельного участка с кадастровым номером 66:05:0000000:193 (прилагается)

3. МКУ «Управление по обеспечению деятельности ОМС БМР СО»:

3.1. Заключить с правообладателем земельного участка с кадастровым номером 66:05:0000000:193 соглашение об установлении публичного сервитута

3.2. В установленных границах публичного сервитута осуществлять в соответствии с требованиями законодательства Российской Федерации деятельность, для обеспечения которой установлен публичный сервитут, после внесения сведений о публичном сервитуте в Единый государственный реестр недвижимости.

3.3. Привести часть земельного участка 66:05:0000000:193 в границах, указанных в п.2 настоящего Постановления, после прекращения действия публичного сервитута в состояние, пригодное для его использования в соответствии с видом разрешенного использования.

4. Признать утратившим силу Постановление Администрации Байкаловского муниципального района Свердловской области от 30.10.2023г №501 «Об установлении публичного сервитута Администрации Байкаловского муниципального района Свердловской области».

5. Администрации Байкаловского муниципального района Свердловской области:

5.1. В установленный законодательством срок направить копию настоящего Постановления в Управление Федеральной службы государственной регистрации, кадастра и картографии по Свердловской области.

5.2. Разместить настоящее Постановление на официальном сайте Администрации Байкаловского муниципального района Свердловской области в сети Интернет.

6. Контроль за исполнением настоящего Постановления оставляю за собой.

Заместитель главы
Байкаловского муниципального района-
начальник отдела экономики и имущества



Л.В.Федотова

ОПИСАНИЕ МЕСТОПОЛОЖЕНИЯ ГРАНИЦ**АГРС Шипишенка**

(наименование объекта, местоположение границ которого описано (далее - объект))

Раздел 1**Сведения об объекте**

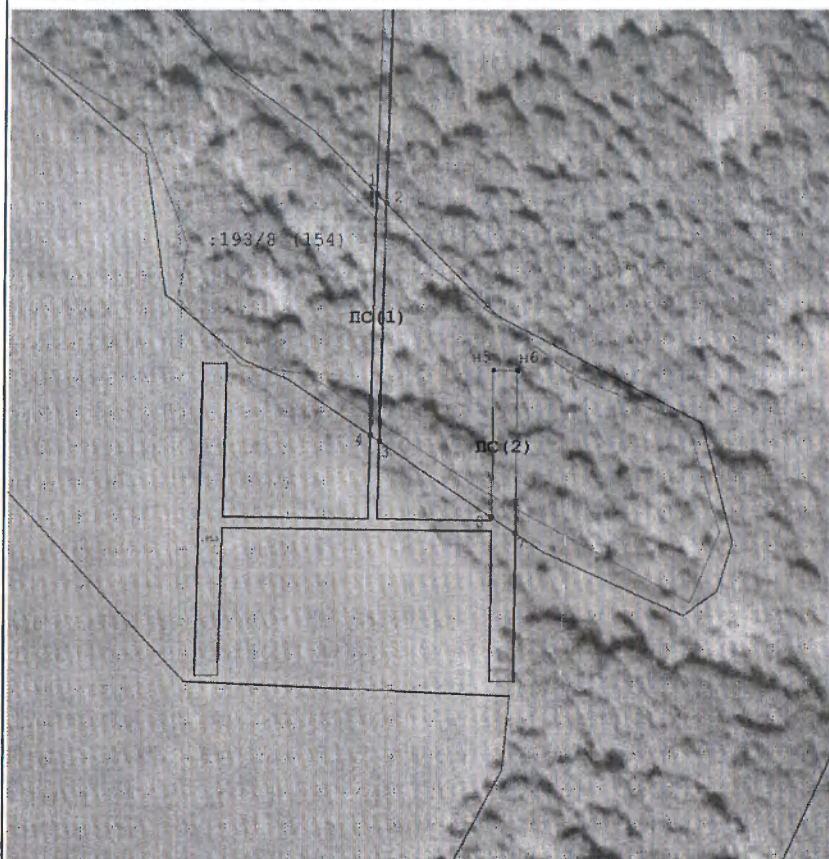
№ п/п	Характеристики объекта	Описание характеристик
1	2	3
1	Местоположение объекта	Свердловская область, Байкаловский р-н, Байкалово с
2	Площадь объекта ± величина погрешности определения площади ($P \pm \Delta P$)	260 м ² ±
3	Иные характеристики объекта	Вид объекта реестра границ: Зона с особыми условиями использования территории Вид объекта по документу: Публичный сервитут Наименование охраняемого объекта: АГРС Шипишенка

Раздел 2

Сведения о местоположении границ объекта



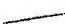
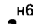
I. Система координат МСК - 66, зона 2					
2. Сведения о характерных точках границ объекта					
Обозначение характерных точек границ	Координаты, м		Метод определения координат характерной точки	Средняя квадратическая погрешность положения характерной точки (М), м	Описание обозначения точки на местности (при наличии)
	X	Y			
1	2	3	4	5	6
ПС(1)					
1	453 734,58	2 360 934,40	Метод спутниковых геодезических измерений (определений)	0,50	—
2	453 732,65	2 360 936,35		0,50	
3	453 683,58	2 360 934,95		0,50	
4	453 684,90	2 360 932,98		0,50	
1	453 734,58	2 360 934,40		0,50	
ПС(2)					
н5	453 698,24	2 360 958,98	Метод спутниковых геодезических измерений (определений)	0,50	—
н6	453 698,18	2 360 963,98		0,50	
7	453 664,47	2 360 963,54		0,50	
8	453 667,78	2 360 958,58		0,50	
н5	453 698,24	2 360 958,98		0,50	
3. Сведения о характерных точках части (частей) границы объекта					
1	2	3	4	5	6
—	—	—	—	—	—

Раздел 4
План границ объекта



Масштаб 1:1 000

Используемые условные знаки и обозначения:

-  - земельные участки на КПТ
-  - ОКС на КПТ
-  - вновь образованная часть границы, сведения о которой достаточны для определения ее местоположения
-  - образуемая точка, сведения о которой позволяют однозначно определить ее местоположение

Подпись _____ Дата « ____ » _____ 20 ____ г.

Место для оттиска печати (при наличии) лица, составившего описание местоположения границ объекта

